

ROSAVIN

CORTICÓIDE-LIKE

Rhodiola rosea é uma planta da família *Crassulaceae* que cresce em regiões frias. É muito utilizada na medicina tradicional chinesa, para promover a vitalidade física e cognitiva, devido ao seu potencial adaptogênico.

O adaptógeno é um regulador metabólico que aumenta a capacidade de um organismo a adaptar-se a fatores ambientais a fim de evitar danos. Os fatores ambientais podem ser fisiológicos, tais como lesão ou envelhecimento, ou psicológicos, como a ansiedade, causando estresse.

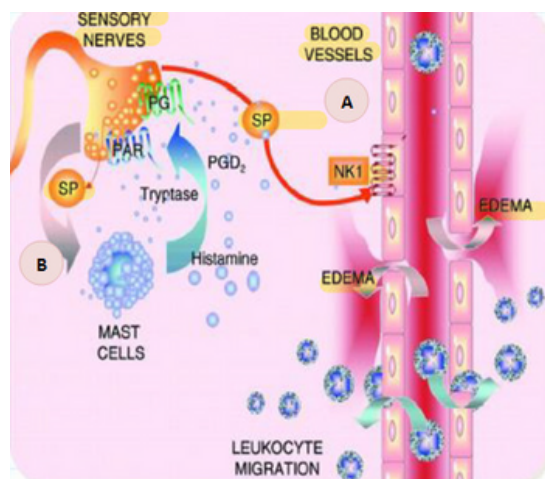
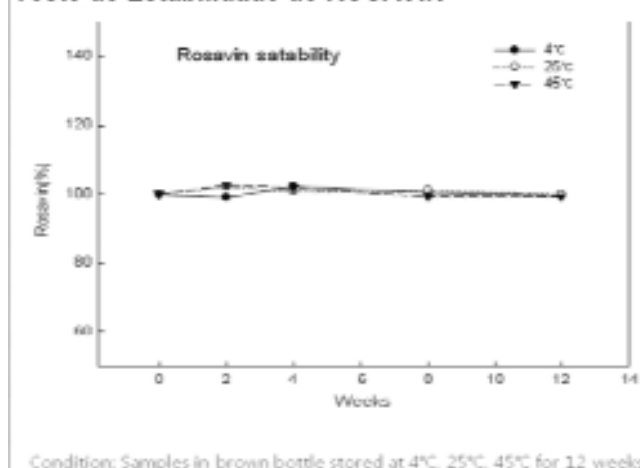
A *Rhodiola rosea* possui vários grupos químicos dentre eles: salidroside e o Rosavin, seu principal componente alvo.

O Rosavin é solúvel em água, sendo utilizado também em cosméticos, além de ser estável sob diferentes condições de temperaturas, conforme gráfico ao lado.

Estudos recentes sugerem a participação dos neuropeptídeos, como a Substância P, nas respostas inflamatórias cutâneas, nas reações de hipersensibilidade e em dermatoses humanas como a psoríase e dermatite atópica (DA).

O Rosavin possui um efeito significativo na redução da liberação de histamina e substância P sobre os mastócitos estimuladores e neurônios sensoriais, o que sugere a redução da inflamação neurogênica induzida pelo estresse. Dessa maneira, proporciona excelente efeito em peles irritadas (lesionadas), causados pelo estresse, agindo como calmante cutâneo.

Teste de Estabilidade de ROSAVIN



A interação da substância P com seus receptores (NK1 - neuroquinina) induz diretamente a vasodilatação com aumento do fluxo sanguíneo e conseqüentemente edema por extravasamento de plasma (A) e a degranulação de mastócitos. Essa degranulação de mastócitos libera histamina que, por sua vez, amplifica ainda mais os processos vasculares e ativa os nociceptores (B).

Rosavin reduz a liberação de Substância P em aproximadamente 92%

Rosavin reduz a degranulação do mastócito em aproximadamente 39%

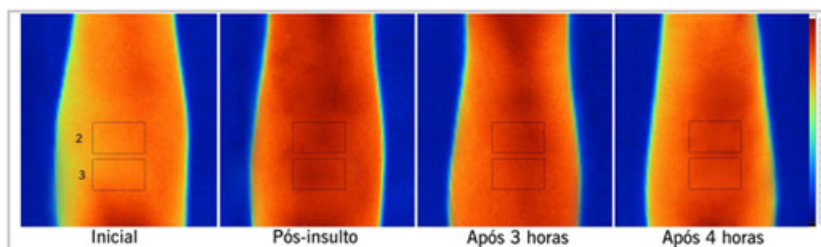
Rosavin reduz a expressão de $INF-\gamma$ em aproximadamente 50%.

O estudo teve por objetivo avaliar a eficácia do ativo Rosavin em proporcionar o efeito de redução do eritema e regeneração da pele. A avaliação foi realizada pela técnica de termografia de infravermelho.

Os produtos testes utilizados foram:

Amostra A: hidrocortisona acetato a 2%

Amostra B: Rosavin a 0,2%



A redução da temperatura é observada pela diminuição das regiões de coloração vermelha que correspondem a temperaturas mais quentes na escala colorimétrica utilizada.

2 - Amostra B (Rosavin); 3 - Amostra A (hidrocortisona acetato)

O ativo Rosavin possui a mesma performance que o ativo hidrocortisona acetato (corticóide tópico com ação antiinflamatória e vasoconstritora), sendo considerado um Corticóide-like.

INDICAÇÕES

Recomendado para peles sensíveis, irritadas ou sensibilizadas por procedimentos estéticos. Evidências de segurança e utilização de Rhodiola rosea durante a gravidez e lactação não foram divulgadas. Não foram relatados efeitos adversos nas literaturas consultadas.

SUGESTÕES DE USO

Cremes e loções, Antitranspirantes, Géis pós - barba, pós - depilação, pós - peeling.

INFORMAÇÕES TÉCNICAS

INCI: SEDUM ROSEA ROOT EXTRACT

CONCENTRAÇÃO: 0,05% A 0,2%

SUGESTÕES DE FÓRMULAS

PELE SENSÍVEL

ACTIBIOME 1%
ROSAVIN 0,2%
NUTRIBASE SÉRUM qsp 30 mL

Aplicar na face 2x ao dia.

CALMANTE CUTÂNEO

EUCOOLAN 2%
ROSAVIN 0,2%
GEL BASE qsp 30 mL

Aplicar em toda a face.

As formulações apresentadas foram manipuladas com os ativos exclusivos da Nutrifarm. Sendo assim, a Nutrifarm não se responsabiliza quanto a alterações que eventualmente possam ocorrer em função da troca de insumos. É necessário que a responsável pela manipulação do estabelecimento realize testes preliminares para a adaptação de uma nova fórmula, caso realize a troca dos ingredientes ativos sugeridos.

